

各施設にて、お楽しみイベントも開催いたします。

イオンSENRITO専門館

タイムズ子ども免許証イベント

■10/26(土)・27(日) 各日11:00~17:00
■3F特設会場(P.S.FA前)

世界に1つだけのオリジナル免許証をつくらう! 会場で撮影した写真やお子さまのお名前が入った子ども免許証をその場でプレゼント! 今回はかぼちゃやおばけ姿になって写真が撮れるハロウィン特別バージョンです!



せんちゅうパル

パルストリートライブ ※観覧無料・雨天中止

■せんちゅうパル北広場 芝生ステージ

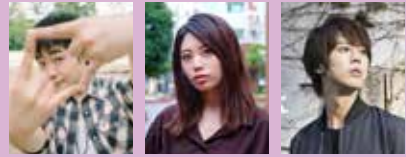
「パルストリートライブ」が復活! 毎月2回、せんちゅうパルから上質なストリートミュージックをお届けします。パルの芝生ステージで、心地よい秋風を感じながら特別な時間を過ごしませんか?

■10/16(水) 15:00~

【出演】アキラ / 楓子(広島) / 北川たつや

■10/28(月) 15:00~

【出演】木下徹 / Kouhei / 鶴田晋一



アキラ 楓子(広島) Kouhei
せんちゅうパルはこれからもストリートミュージックを応援します。

オトカリテ

ハロウィンをりきりパーティー
運動イベント

メイクアップアーティストによるフェイスペイント!

■10/26(土)・27(日) 各日11:00~17:00
■2Fイベントスペース

お客様にお好みのデザインを選んでいただき、メイクアップアーティストがペイントいたします。
※1人当たり5分~7分を想定しています。※混雑状況により、アーティストが対応できない場合もございますので、ご了承ください。※定員数に達し次第終了となります。



LABI LIFE SELECT千里

冊子持参でレストラン特典!

■10/26(土)・27(日)
■LABI LIFE SELECT千里 4F レストラン街

冊子持参で各レストラン店舗での特典あり! ※対象外の店舗あり

阪急百貨店 千里阪急

■いずれも5F 催場 ※最終日は午後5時終了

秋の北海道味紀行

■10/16(水)~22(火・祝)

人気の豪華海鮮弁当や、スイーツ、テーブルがにぎわうお惣菜など。海の幸も大地の恵も、秋の北海道のおいしいものが大集合! 今回は新しく道産子ショップ(人気のお土産)も登場します。



英国ウィーク2019

■10/23(水)~29(火)

今回のテーマは「英国流スローライフ」。紅茶を楽しみながら、ゆったりと時間を過ごす英国文化をご紹介します。紅茶とともに楽しむスコーンやティーカップやファッションから暮らしのアイテムまで幅広くご紹介。



大阪ベルエール美容専門学校の学生による

ハロウィンワンポイントメイク

■10/19(土)・20(日)・26(土)・27(日)

各日13:00~16:00 随時受付

19(土) ■2Fセンリスタイルロビーセレクション
20(日) ■1Fコトコトステージ(アフタヌーンティー・リビング前)
26(土)・27(日) ■1F下りエスカレーター前 特設会場



千里阪急ホテル

ハロウィンフォトスポット

■10/1(火)~31(木)
■1Fフロント横

ハロウィン限定のフォトスポットを設置いたします。みんなで楽しく素敵な写真を撮ろう!! 土・日・祝には、マチカネくんがやってくる! ※26(土)・27(日)除く



阪急オアシス

ふるまい パンキンケーキ

■10/30(水)・31(木)
■店内キッチンステージ前

店内キッチンステージにてパンキンケーキをふるまい致します。
[先着50名様]



J:COM 豊中・池田

お楽しみ抽選会

■10/26(土)・27(日) ■せんちゅうパル 北広場

せんちゅう
だいすき
キャンペーン
第6弾



2019 10/26sat. ▶ 27sun.

~千里中央の8施設で実施する共通イベント~

主催：千里中央エリア活性化プログラム連絡協議会

後援：北大阪急行電鉄株式会社 / 大阪モノレール / J:COM 豊中・池田 / FM千里83.7MHz

協力：豊中市千里文化センター「コラボ」 / 千里キャンドルロードプロジェクト

イオン SENRITO 専門館

オトカリテ
hatsi gratia

せんちゅうパル

Hankyu
千里阪急

千里阪急ホテル

阪急 OASIS

PEACOCK STORE

LABI
LIFE SELECT 千里

千里中央エリア活性化プログラム連絡協議会

千里中央を中心とした商業コミュニティ・エリアの地域貢献に寄与することを目的とした活動を行っております。

※イベントの内容は予告なく変更される場合がございます。※写真イラストはイメージです。

【問合せ】千里中央エリア活性化プログラム連絡協議会事務局 株式会社アド・ワーク 関西支社内

【平日/10:00~18:00】担当:池田・太田・岩永 TEL.06-6372-5277 【土日祝】担当:池田 TEL.090-9863-5895

総勢
50ブース
が登場!!

＼ お気に入りの雑貨やグルメを見つけよう！
せんちゅうだいすき
マーケット

2019 10/26sat. ▶ 27sun.

時間 / 10:00~17:00 (予定) ※雨天決行・荒天中止

場所 / せんちゅうパル南広場

人気の手作り雑貨やアクセサリ、フードなどこだわりのお店が、せんちゅうパルの南広場に集合！“千里中央での楽しい時間の過ごし方”をテーマに繰り広げられる、マーケットをお楽しみください。



L+M
アクセサリ



Thoughtful Smiles
ワークショップ



手形足形べったんアート
からふるーる
ワークショップ



NOANOA CHALKART WORKS
チョークアート



にじいろポケット♪
アクセサリ・雑貨



candles yoshiko
キャンドル



booworks
雑貨



itoka
アクセサリ



Fairy.Hat
帽子

10/26sat.・27sun.

- Handmade Zakka Olive Garden [雑貨]
- MIMI glass-art [雑貨]
- candles yoshiko [雑貨]
- サトウ花店 [フラワー・雑貨販売]
- 卸センター 船場共同販売 [雑貨]
- NOANOA CHALKART WORKS [雑貨・ワークショップ]
- booworks [雑貨]
- itoka [アクセサリ]
- RIBBONLOVERS [アクセサリ]
- CIELO&mannishop [雑貨]
- Angels Crafts [玩具・ワークショップ]
- すらいむ [玩具・ワークショップ]
- Feliluce [アクセサリ]
- hand made macaron [アクセサリ・玩具・ワークショップ]
- 工房ヒューマン [雑貨・アクセサリ]
- Ecrin [アクセサリ]
- スマルシェワークショップ [オリジナルグッズ・ワークショップ]
- Fairy.Hat [帽子]
- CeriseCheris [雑貨・アクセサリ]
- 手形足形べったんアート からふるーる [アート・ワークショップ]
- ドリマムテント
- アトリエ ラ・ラ [アクセサリ・雑貨・ワークショップ]
- infinity [フード]
- 野菜ソムリエの店のら [フード]
- (株)マイライトレーディングカンパニー [食品・雑貨]
- Gフェスタ [フード]
- オーガニックプラザ [フード]

10/26sat.のみ出展

- hana club fleur [フラワー・ワークショップ]
- Happy Aroma Life [雑貨・ワークショップ]
- キャンドルロードワークショップ [ワークショップ]
- sakura garden [雑貨]
- apricco [雑貨・ワークショップ]
- ゴム鉄砲工房 ひかる [玩具]
- saphir・chouchou・ちろこ [アクセサリ・雑貨]
- にじいろポケット♪ [アクセサリ・雑貨]
- COTOTOITO [玩具・ワークショップ]
- liiino-リノ- [雑貨]
- NPO法人 Happy mam [菓子・雑貨]
- cheka [雑貨]

10/27sun.のみ出展

- 筆moji屋 笑子 [アート・ワークショップ]
- nicoriアロマテラピースクール [化粧品雑貨]
- D,s craft [ドール・ワークショップ]
- kyoto flower art checo [フラワー]
- tomoqlo [雑貨]
- S.Berry Handmede Accessory [アクセサリ]
- Haruharu [雑貨]
- nu_nu [アクセサリ・雑貨]
- Thoughtful Smiles [玩具・ワークショップ]
- L+M [アクセサリ・雑貨]
- kloof [アクセサリ・雑貨]



千里キャンドルロード連携イベント
キャンドルロード
ワークショップ 10/26sat.

場所:せんちゅうパル南広場

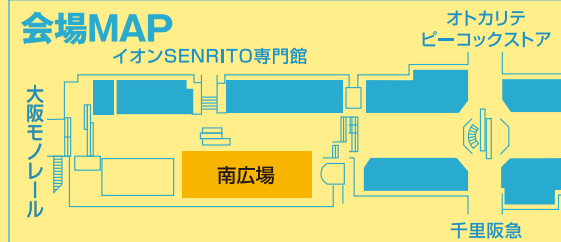
実施時間:10:00~17:00

参加
無料

先着1,000名様

キャンドルロードに使用するキャンドルを紙コップとLEDキャンドルを使って作成します。
 みんなで紙コップに絵を描こう!(このブースで描いていただいた紙コップは、千里阪急~せんちゅうパル~オトカリテを結ぶ歩道橋上に並べます。)

※千里キャンドルロード本会場は「千里中央公園」となります。



※イベントの内容は予告なく変更される場合がございます。
 ※せんちゅうだいすきマーケットは、商品がなくなり次第終了とさせていただきます。
 ※せんちゅうだいすきマーケットでの駐車サービスは行っておりません。
 ※お車でご来場の方は、イベントでの飲酒をご遠慮ください。
 ※写真はいずれもイメージです。

ハロウィンなりきりパーティー

【参加方法】

10/26sat. ▶ 27sun.

各日11:00~17:00
※お菓子のプレゼントは
18:00まで

Step.1 ワークショップに参加しよう!!

ワークショップに参加してアイテムを集め 魔法使いになりきろう!!
各施設のワークショップに参加すると仮装 アイテムがもらえるよ!!
オトカリテではフェイスペインティングも。全てのワークショップを
まわると魔法使いになりきれよ!!

ワークショップ
をまわると
わたしまいに
変身できるよ!!



参加条件

ワークショップに
参加をする施設の各日のレシート
(金額不問)をご提示でお1人様
1回ご参加いただけます。



IV オトカリテ
2F イベントスペース

ワークショップ

フェイスペイント
をしよう!

参加可能人数
各日50名様

ワークショップ
実施完了スタンプ



V イオンSENRITO
専門館
4F 休憩スペース (JTB前)

ワークショップ

ハロウィンマント
を作ろう!

参加可能人数
各日200名様

ワークショップ
実施完了スタンプ



VI 阪急百貨店
千里阪急

ワークショップ

お菓子入れミニバッグ
を作ろう!

参加可能人数
各日100名様

ワークショップ
実施完了スタンプ



VII せんちゅうパル
2F 中央モール
(スーツセレクト前)

ワークショップ

ハロウィン帽子
を作ろう!

参加可能人数
各日200名様

ワークショップ
実施完了スタンプ

Step.2 いずれかのワークショップに参加したら 各施設を回って、お菓子をもらおう!!

魔法の書
を見せるとお菓子が
もらえるよ!!



I エレキマウンテン (LABI LIFE SELECT 千里)

お菓子がもらえる場所 /
■ 4F コラボ / ■ 4F 串家物語 / ■ 4F サイゼリヤ /
■ 4F ナチュラルダイニング 神戸にんにくや

II ぱくぱく高原 (阪急オアシス)

お菓子がもらえる場所 / ■ サービスカウンター

III コラボ灯台 (千里文化センター「コラボ」)

お菓子型「マグネット」がもらえる場所 / ■ 2F コラボカフェ前

IV 魔導のダンジョン (オトカリテ)

お菓子がもらえる場所 / ■ 2F イベントスペース

IV 魔導のダンジョン
(ピーコックストア千里中央店)

お菓子がもらえる場所 /
■ 地下サービスカウンター

V 天空シティ (イオンSENRITO専門館)

お菓子がもらえる場所 /
■ 1F 保険クリニック / ■ 2F 14+ /
■ 2F コスコクレープ / ■ 2F 田村書店 /
■ 3F カフェモロゾフ / ■ 3F ライトオン /
■ 3F アスピーキッズ / ■ 3F ノエルブランシェ /
■ 3F メガネの三城 / ■ 3F P.S.FA /
■ 4F 楽天モバイル

VI 賢者の神殿 (阪急百貨店 千里阪急)

お菓子がもらえる場所 /
■ 3F センリスタイル ピエスレジカウンター
■ 5F ベビー用品 レジカウンター

VII 魔女の迷宮 (せんちゅうパル)

お菓子がもらえる場所 /
■ 2F 中央モール (3coins前)

VIII 精霊の泉 (千里阪急ホテル)

お菓子がもらえる場所 /
■ 西館1F カフェ&バイキング
シャガール

※お菓子のプレゼントは、なくなり次第終了と
なります。
※お菓子のお渡しは1か所につき、お1人様
1回までとさせていただきます。

魔法の書につづく

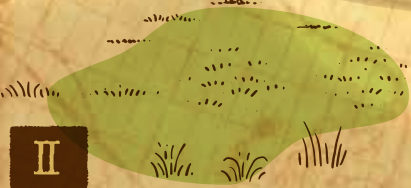
ハロウィンなりきりパーティー

まほうの書
Book of Magic

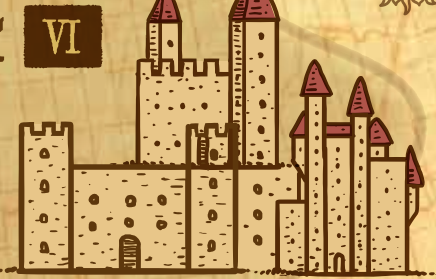
I
エレキ
マウンテン
(LABI LIFE SELECT 千里)
せんり



II
ぱくぱく高原
こうげん
(阪急オアシス 千里中央店)
はんきゅう せんりちゅうおうてん



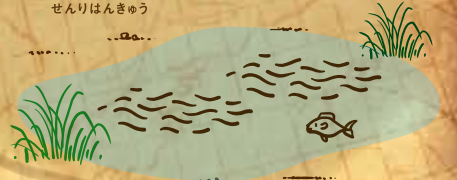
けんじゃ しんてん
賢者の神殿
(阪急百貨店 千里阪急)
はんきゅうひゃくかてん せんりはんきゅう



III
コラボ灯台
とうだい
(千里文化センター「コラボ」)
せんりぶんか



せいれい いずみ
精霊の泉
(千里阪急ホテル)
せんりはんきゅう



まどう
魔導のダンジョン
(オトカリテ / ピーコックストア千里中央店)
せんりちゅうおうてん



まじよ めいきゅう
VII 魔女の迷宮
(せんちゅうバル)



てんくう
V 天空シティ
(イオンSENRITO専門館)
せんもんかん



まほうれっしゃ
魔法列車
(大阪モノレール)
おおさか

